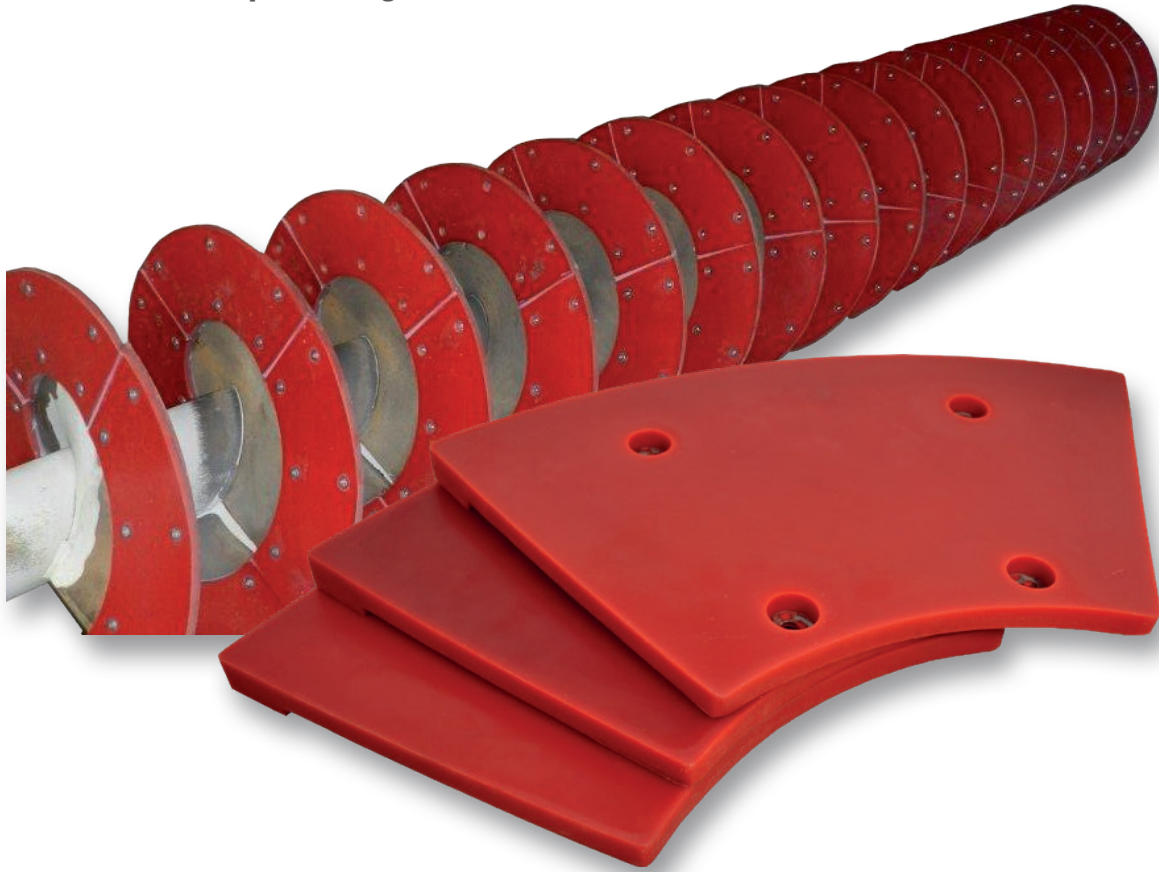


SCHNECKENWENDEL

für extreme Beanspruchungen



- Extrem hohe Verschleißfestigkeit
- Enorm Formstabil durch Lochblecheinlage
- 60 % Gewichtsersparnis gegenüber Stahlausführungen
- Größe und Abmessungen auf Kundenwunsch
- Einfache Montage

MATERIALEIGENSCHAFTEN

Härtegrad	DIN 53 505	ShoreA	55	65	85	TIX
Abrieb	DIN ISO 4649	mm ³	6,3	6,4	7,6	41,9
Zugfestigkeit	DIN 53 504	N/mm ²	24,6	43,3	47,7	...
Weiterreißwiderstand	DIN ISO 34-1	N/mm	18,7	20,8	25,1	...
Reißdehnung	DIN 53 504	%	623	564	475	225
Rückprall Elastizität	DIN 53 512	%	50	50	43	...
Temperaturbereich	von -30° bis 80°, Spitze kurzzeitig bis 100°					