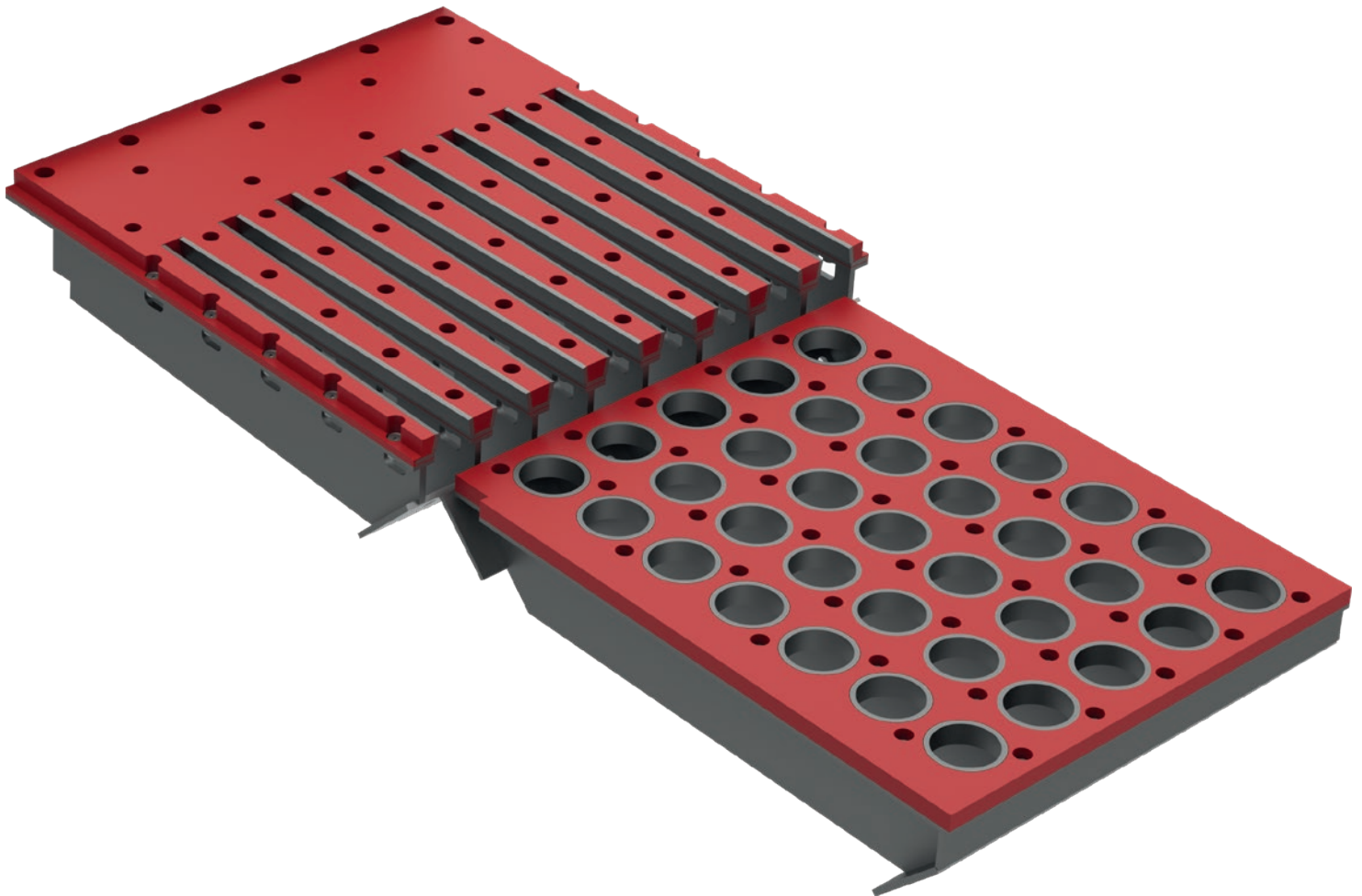


SIEBBELÄGE

ohne Stahleinlage

SIEBBELÄGE

mit Stahleinlage für extremste Beanspruchung in der Vorabsiebung



SIEBBELÄGE

mit Stahleinlage für extremste Beanspruchung in der Vorabsiebung

Hohe Standzeit durch
hochverschleißfestes
PUCEST

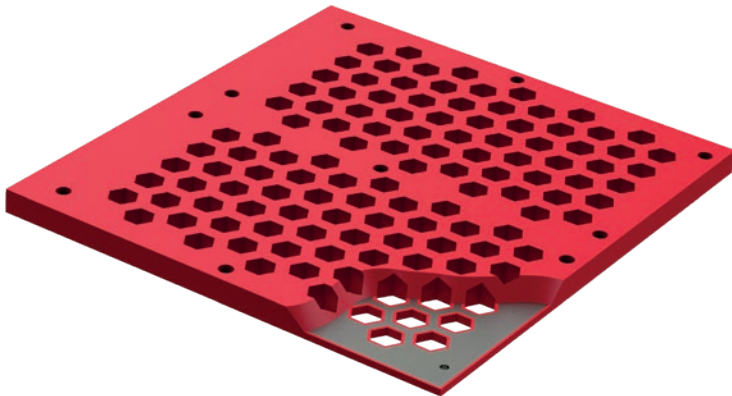


LÄRMREDUZIERUNG

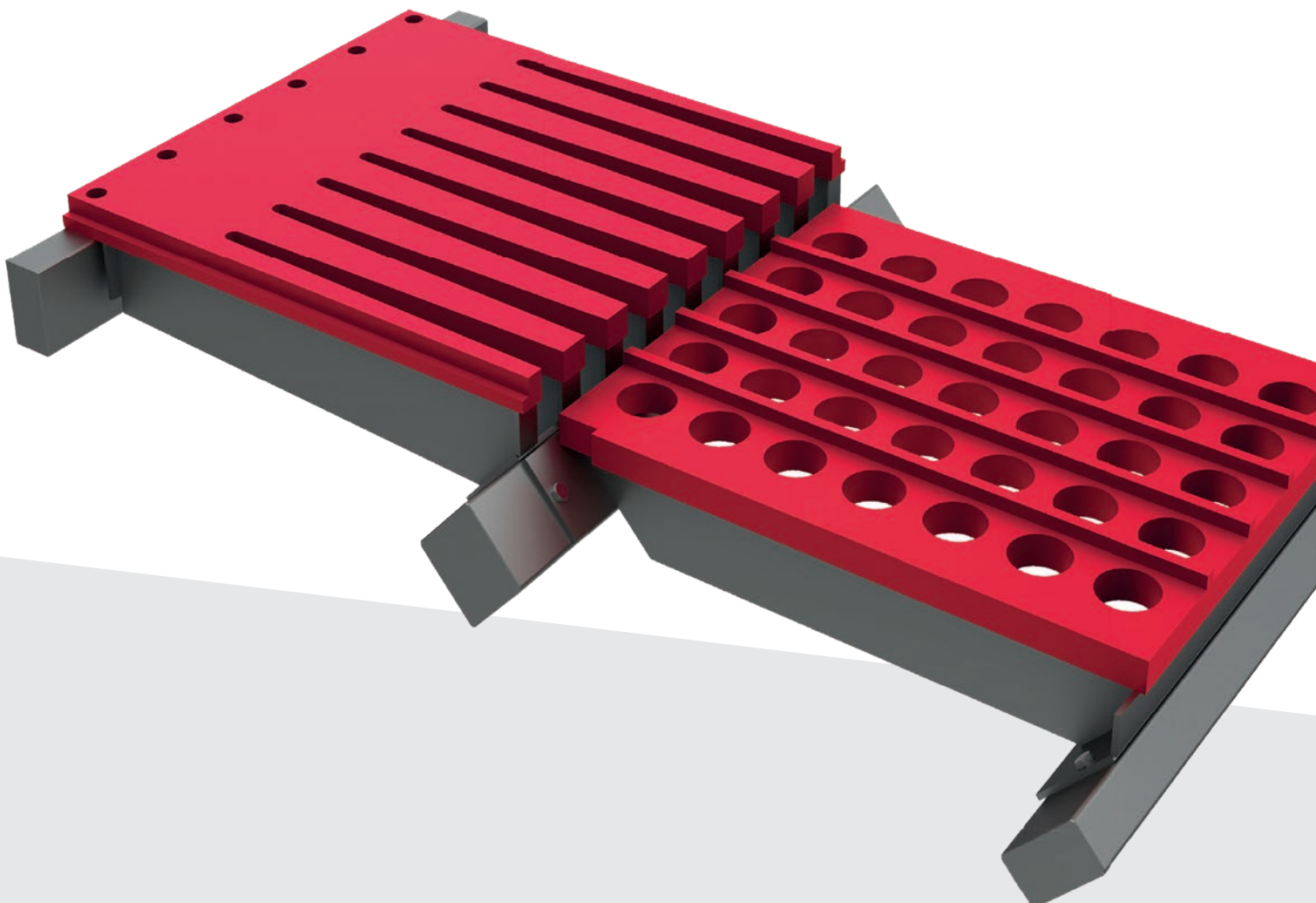
- Deutlich niedriger Lärmpegel
- Kosten für passive Lärmschutzmaßnahmen können gespart werden

EINBAU UND WARTUNG

- Die PUCEST Siebeläge werden für jede Siebmaschine speziell angepasst
- Zeit und Kostenersparnis durch reduzierte Wartungsintervalle aufgrund der hohen Standzeit

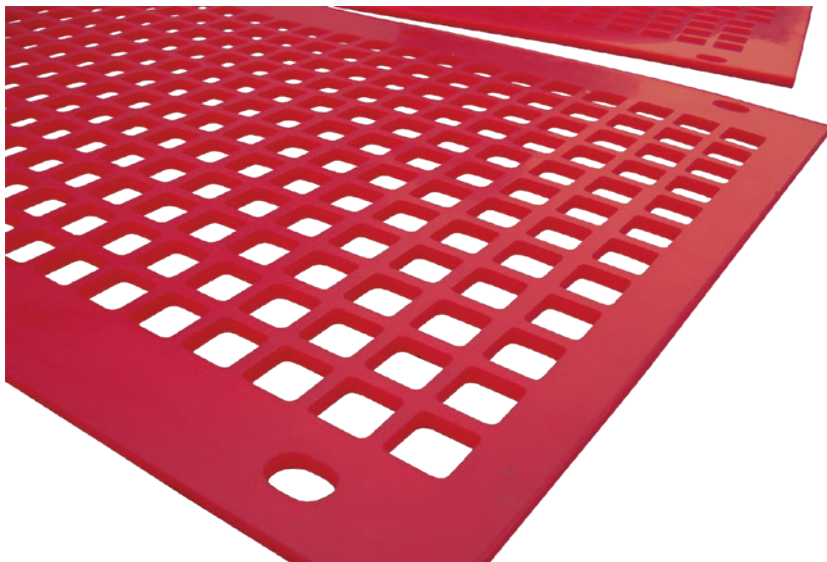


Flexibel und gleichzeitig stabil durch 35 mm PUCEST in 85 Shore und einer 25 mm Stahlplatte.



SIEBBELÄGE

ohne Stahleinlage



Siebbeläge aus PUCEST zeichnen sich durch eine gute Abriebfestigkeit aus und erzielen daher ein Vielfaches der Lebensdauer von Stahlsiebböden. Hergestellt in gestanzter oder wasserstrahlgeschnittener Form, in fast jeder gewünschten Abmessung. Auch in Anti-Haft-Ausführung erhältlich.

- lange Standzeiten durch hohe Verschleißfestigkeit
- gute Abriebfestigkeit
- Resistenz gegen Feuchtigkeit
- Resistenz gegen Öle und Fette, Mischerschutz
- geringe Temperaturempfindlichkeit
- sehr gute Witterungsbeständigkeit (wird nicht porös)
- gute Lärmdämpfung
- keine Korrosion

MATERIALEIGENSCHAFTEN

Härtegrad	DIN 53 505	ShoreA	85	65
Abrieb	DIN ISO 4649	mm ³	7,6	6,4
Zugfestigkeit	DIN 53 504	N/mm ²	47,7	43,3
Weiterreißwiderstand	DIN ISO 34-1	N/mm	25,1	20,8
Reißdehnung	DIN 53 504	%	475	564
Rückprall Elastizität	DIN 53 512	%	43	50
Temperaturbereich	von -30° bis 80°, Spitze kurzzeitig bis 100°			