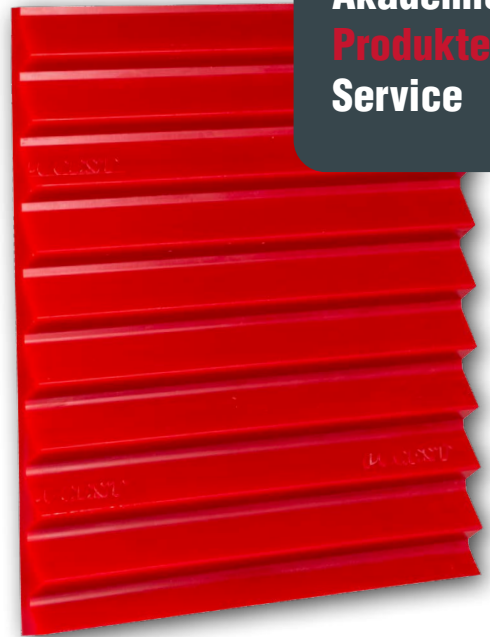


# SZ Platte / SZF Platte

mit Zahnprofil

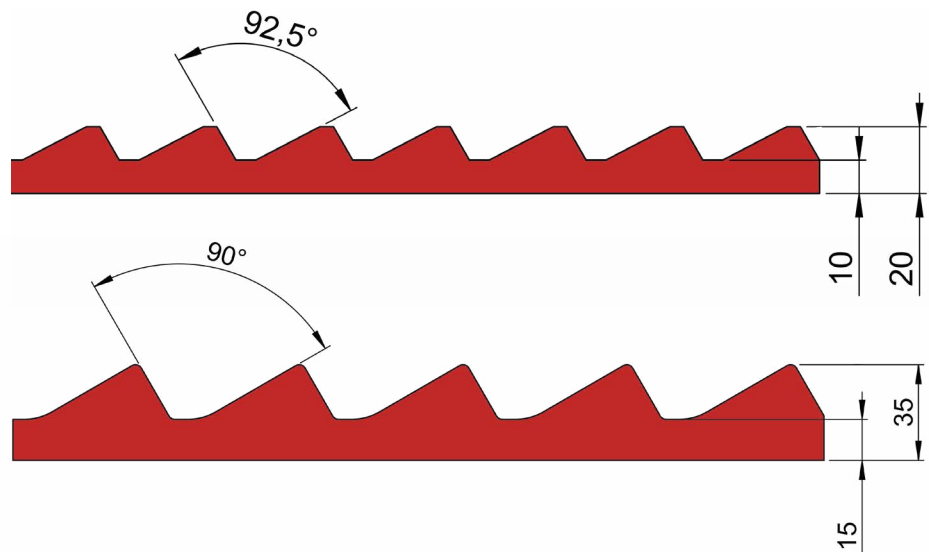
Die **PUCEST SZ-Platte** mit Zahnprofil empfiehlt sich bei einer Körnung ab 15 mm. Durch die Profilbalken der SZ-Platte lässt sich der meist spitze Aufprallwinkel des Fördergutes weitgehend in einen rechten Winkel ändern, wobei der abrasive(schabende) Verschleisseffekt erheblich vermindert wird. Die SZ-Platten erreichen dadurch hervorragende Standzeiten. Die **PUCEST SZF-Platte** verfügt über eine feinere Zahnung ist somit für Materialien ab 3 mm Körnung geeignet.

**Akademie  
Produkte  
Service**



## PUCEST SZF-Platte

Die maximale Grösse der SZ- und SZF-Platten beträgt 3000 x 1500 mm.



## PUCEST SZ-Platte

Ein Teil des Fördergutes, das auf die Platte prallt, sammelt sich in den Zähnen und übernimmt damit eine Pufferfunktion. Der Verschleisseffekt wird dadurch deutlich verlangsamt. Ein weiterer Vorteil der Prallplatte ergibt sich durch ihre Elastizität. Grob gekörntes Gut (z.B. Kies) zerspringt nicht beim Aufprall.

**Das Standardmass der Platten ist 3000 x 1500 mm bei einer Stärke von 20 mm und 35 mm. Die Shore-Härte kann nach Bedarf zwischen 50° bis 95° Shore gewählt werden.**

### Im-Hof AG

Hardmatt 932  
CH-5082 Kaisten  
Tel. +41 61 317 35 35  
info@im-hof.ch

### Im-Hof Kort SA

Route de Pampigny 56  
CH-1143 Apples  
Tel. +41 79 601 81 79  
info@im-hof.ch

Die SZ-Platten sind auch mit Aramid oder Lochblecheinlagen erhältlich. Die Befestigung kann hängend, geklebt oder mit Verschraubung erfolgen. Die **PUCEST SZ-Platten** lassen sich einfach zuschneiden auf das gewünschte Format.

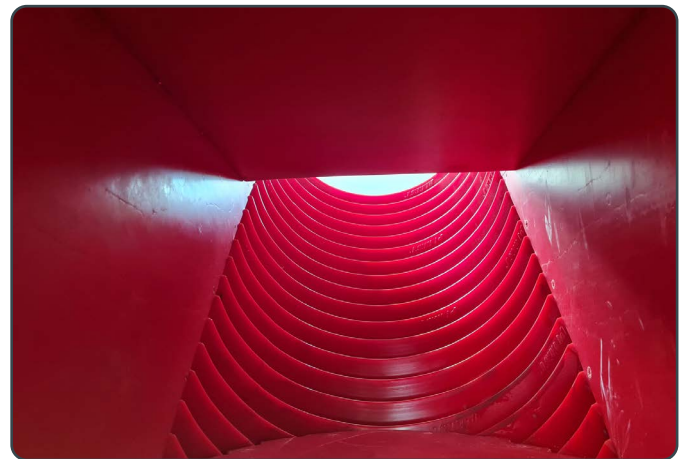
### Die Vorteile der SZ-Platte:

- kurze Stillstandzeiten für den Austausch beschädigter Auskleidungsteile
- extrem verschleissfeste Auskleidung
- Materialanhaftungen werden verhindert oder behoben

### Anwendungsbeispiel:



SZ-Platten verschraubt im Prallbereich eines Förderbandes



SZ-Platten als Auskleidung in einem Auslaufrichter in Verbindung mit PUCEST Platten.



SZ-Platten halb hängend, einfacher Zuschnitt und Montage durch unser Team



SZ-Platten halb hängend im Prallbereich eines Förderbandes