

# PUCEST® TIX



**Das Original**  
(mit über 15 Jahren  
Praxis Erfahrung)

Werkstoff- Bezeichnung	Abrieb DIN ISO 4649 mm3	Härte DIN 53 505 Shore A	Dichte DIN 53 479 g/dm3	Reissfestigkeit DIN 53 504 N/mm2	Reissdehnung DIN 53 504 %
PUCEST TIX	41,9	85(+/-5)	1230	24,7	225

- **PUCEST TIX** für die Reparatur verschlissener PUCEST - Verschleisschutzsysteme
- **PUCEST TIX CE** für keramische Auskleidungen
- **PUCEST PU liquid** als flüssiges 2K Kaltvergussystem für Auskleidungen
- **PUCEST Antistatic TIX** für die Reparatur von Gummiauskleidungen
- **PUCEST Gummi TIX** für die Reparatur von Gummiauskleidungen

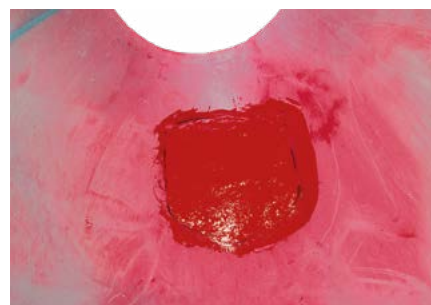
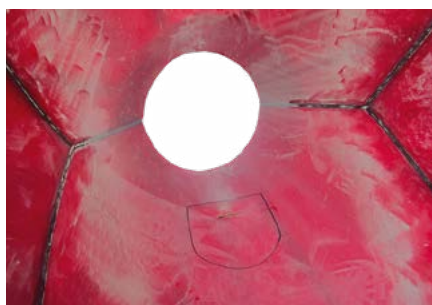


**PUCEST TIX** wurde speziell für die Reparatur verschlissener PUCEST - Verschleisschutzsysteme entwickelt.

Herkömmliche Verschleisschutzlösungen machten bei geringem Verschleiss in der Regel den Austausch der gesamten Verschleisschutzoberfläche notwendig.

Seit PUCEST TIX ist dies nicht mehr erforderlich, denn verschlissene Stellen können nachgebessert werden.

**Anwenderfreundliches 2-Komponenten Reparatursystem seit 15 Jahren in der Praxis bewährt.**



- Schnelle Reparatur beschädigter Auskleidungen
- Kurze Stillstandzeiten
- Sehr anwenderfreundliche Verarbeitung
- Extrem Verschleissfest, auch nach der Reparatur!

### Reparatur einer beschädigten Verkleidung, Schritt für Schritt



Beschädigte Stelle

abschleifen

säubern

grosszügig abkleben

verspachteln

perfekt ausgebessert

### ■ PUCEST TIX CE, CERA - Spachtelmasse

PUCEST TIX CE ist eine keramisch gefüllte Spachtelmasse, speziell entwickelt zur partiellen Instandsetzung von keramischen Auskleidungen wie in Mischerböden, Schurren, Rutschen usw.



### ■ PUCEST PU liquid, 2K Kaltvergussystem

PUCEST PU liquid ist eine Giessmasse, speziell entwickelt zur partiellen Instandsetzung von Auskleidungen.



### ■ PUCEST HV Haftvermittler - Primer, Grundierung

PUCEST HV Haftvermittler - Primer, eine Grundierung zur optimalen Verbindung von PUCEST PU liquid mit dem Untergrund.





## PUCEST TIX Komplett-Pakete

### PUCEST starter-Kit

Einsteiger Spachtel KIT: für gelegentliche Reparaturen und Spachtelarbeiten.

#### PUCEST TIX Arbeitspackung

##### Bestehend aus:

- PUCEST Grundierung
- Elektronische Dosierwaage
- 5 zusätzliche Rührhölzer
- 5 zusätzliche Handschuhe
- 5 zusätzliche Mischeimer

### PUCEST starter-Kit professional

Professional Spachtel KIT: für die professionelle Instandsetzung

#### PUCEST TIX Arbeitspackung

##### Bestehend aus:

- PUCEST Grundierung
- Elektronischer Dosierwaage
- 5 zusätzliche Rührhölzer
- 5 zusätzliche Handschuhe
- 5 zusätzliche Mischeimer
- Schleifmaschine; regulierbar
- Abklebeband
- Cuttermesser

